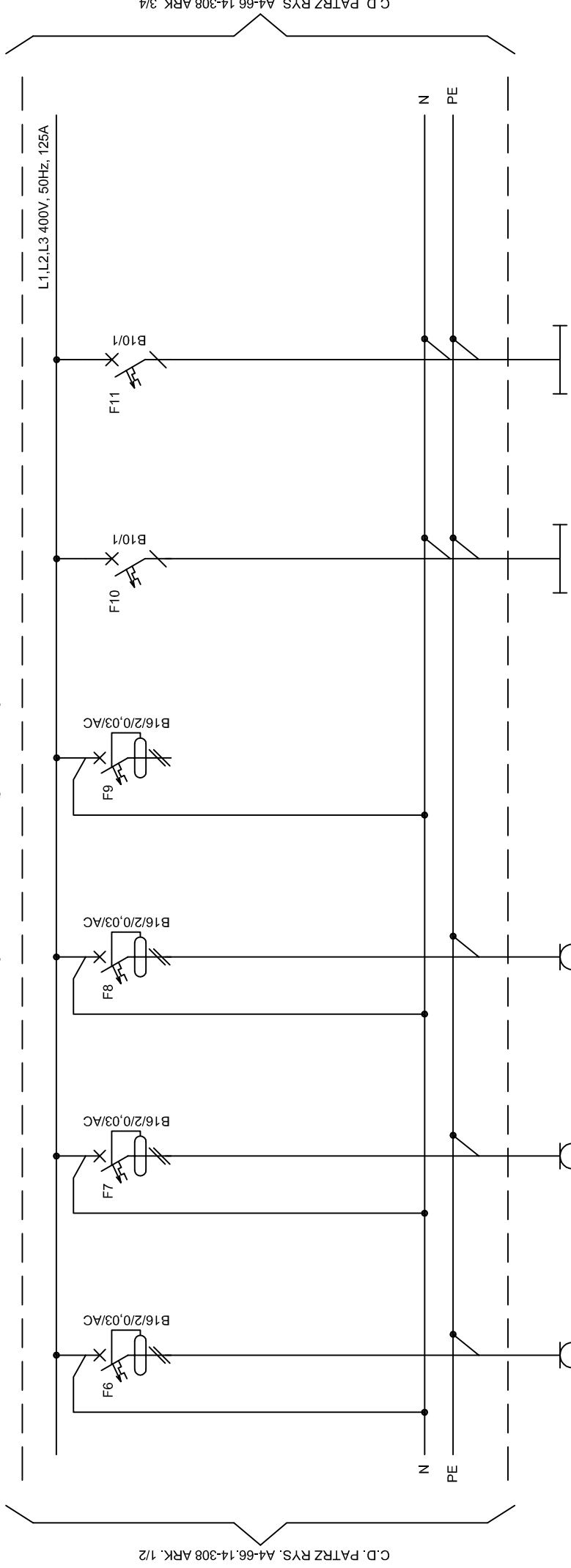
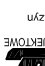


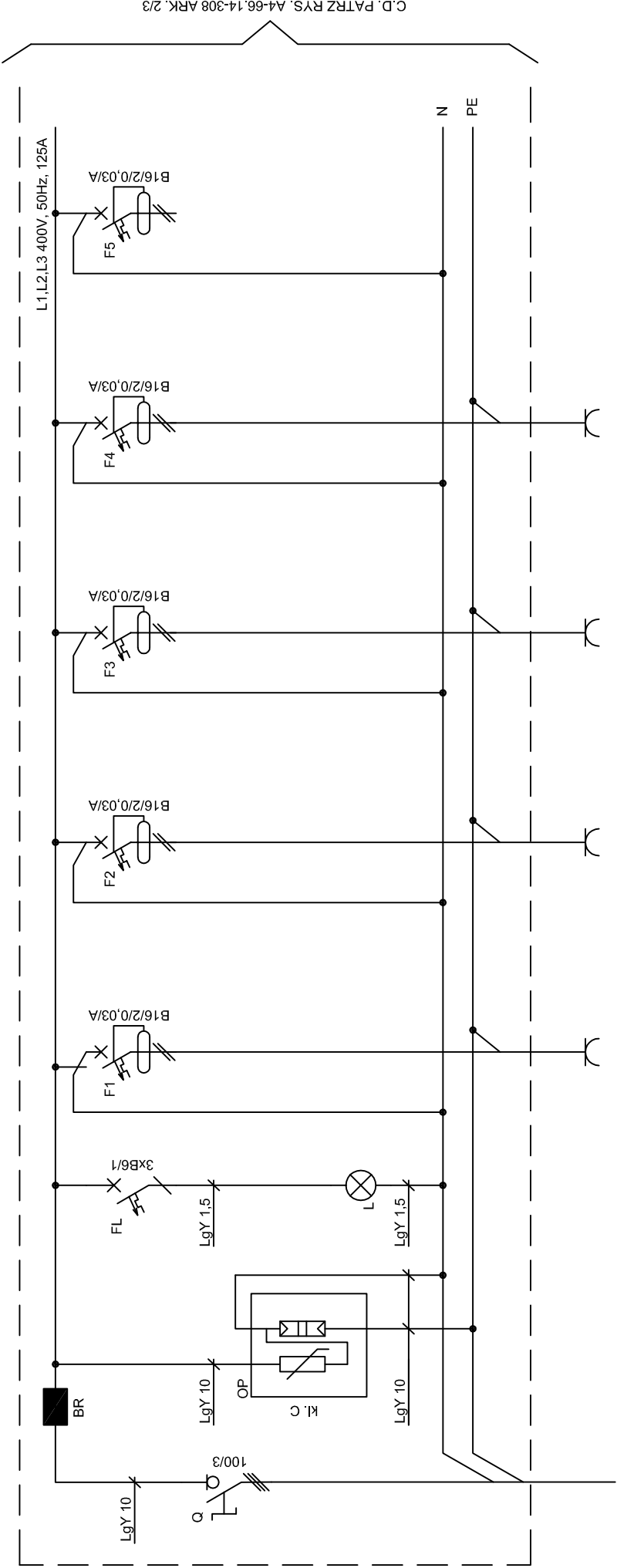
## ROZDZIELNICA R201



OPIS	GN. 230V pom. 2/21; 2/22	GN. 230V pom. 2/14; 2/15; 2/20; 2/23	GN. 230V pom. 2/16; 2/17; 2/18; 2/19	REZERWA	Oswieilenie pom. 2/14; 2/15; 2/21; 2/22; 2/23	Oswieilenie pom. 2/16; 2/17; 2/18; 2/19
MOC [kW]	1,2	1	1		0,8	1
LICZBA ODB.	6	5	5		10	10
DLUGOŚĆ [m]	15	15	15		20	20
TYP KABLA	YDYżo 3x2,5	YDYżo 3x2,5	YDYżo 3x2,5		YDYżo 3x1,5	YDYżo 3x1,5

 <b>PRZEDSIĘBIORSTWO USŁUGOWO-PROJEKTOWE</b> ul. Korczaka 56/58 25-500 Kwidzyn tel./fax: 55 261 37 78	<b>NAZWA I</b>	Przebudowa instalacji elektrycznych w obiekcie S.O.S.W. w Usńicach		<b>DATA:</b>	03.2015
	<b>ADRES OBIEKTU:</b>	wraz z oświetleniem wewnętrzny. Usńice 15; 82-400 Szum, gmina Szum, dz. nr 240.		<b>NR ARCH.</b>	PW 66/014
	<b>TYT. RYS.:</b>	ROZDZIELNICA R201 SCHEMAT IDEOWY. ARANŻACJA. ZEST. MATERIAŁÓW		<b>SKALA:</b>	-
	<b>OPRACOWAŁ:</b>	mgr inż. Marcin Delegacz		<b>WYDANIE:</b>	01
	<b>PROJEKTANT:</b> wzrostek architektura i projektowanie w zakresie instalacji i sieci elektrycznych	Inż. Stanisław Młodzianowski nr upr. 1684/EI/91		<b>NR ARK.</b>	2/3
<b>SPRAWDZIŁ:</b> w specjalistycznej i w zakresie sieci instalacji i urządzeń elektrycznych i elektroenergetycznych	mgr inż. Maciej Gostkiewicz nr upr. POM/0014/P00E10		<b>NR RYS.:</b>	A4-66.14-308	

ROZDZIELNICA R201



C.D. PATRZ RYS. A4-66.14-308 ARK. 2/3

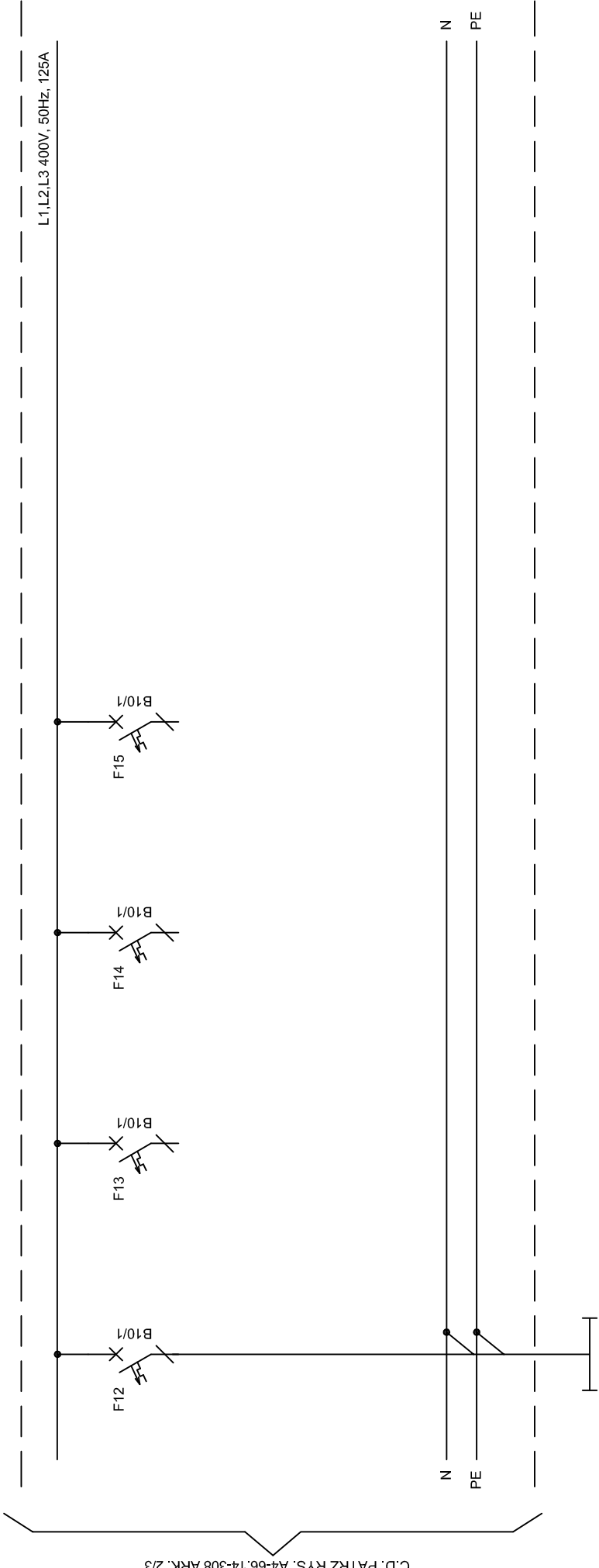
OPIS	Zasilanie główne z R101	Ograniczniki przepięć kl C kontrola napięcia	GN. 230V KOMP pom. 2/21	GN. 230V KOMP . pom. 2/22; 2/23	GN. 230V KOMP. pom2/16; 2/19	GN. 230V KOMP. pom. 2/16	REZERWA.
MOC [kW]			0,8	1	0,8	0,6	
LICZBA ODB.			4	5	4	3	
DEŁUGOŚĆ [m]	10		15	15	15	15	
TYP KABLA	YKYzo 5x10		YDYzo 3x2,5	YDYzo 3x2,5	YDYzo 3x2,5	YDYzo 3x2,5	

UWAGI:  
Zasilanie rozłączniko-bezpieczników wykonać linką LgY 10mm2  
Zasilanie wyłączników wykonać linką LgY 10mm2

Pz=8,2kW

PRZEDSIĘBIORSTWO USŁUGOWO-PROJEKTOWE "EL-PROJECT" ul. Korczaka 5/6 82-500 Kwidzyn tel./fax: 55 261 37 78		NAZWA I ADRES OBIEKTU:	Przebudowa instalacji elektrycznych w obiekcie S.O.S.W. w Uśnischach wraz z oświetleniem wewnętrznym. Uśnice 15; 82-400 Szum, gmina Szum, dz. nr 240.		DATA:	03.2015
TYT. RYS.:		ROZDZIELNICA R201	SCHEMAT IDEOWY, ARANŻACJA, ZEST. MATERIAŁÓW		NR ARCH:	PW 66/014
OPRACOWAŁ:		mgr inż. Marcin Delegacz	SKALA:		WYDANIE:	01
PROJEKTANT:		inż. Stanisław Młodzanowski	nr upr. 1694/EI/91		NR ARCH:	1/2
SPRAWDZIŁ:		mgr inż. Maciej Gostkiewicz	nr upr. POM/0014/P00E/10		NR RYS.:	A4-66.14-308

ROZDZIELNICA R201



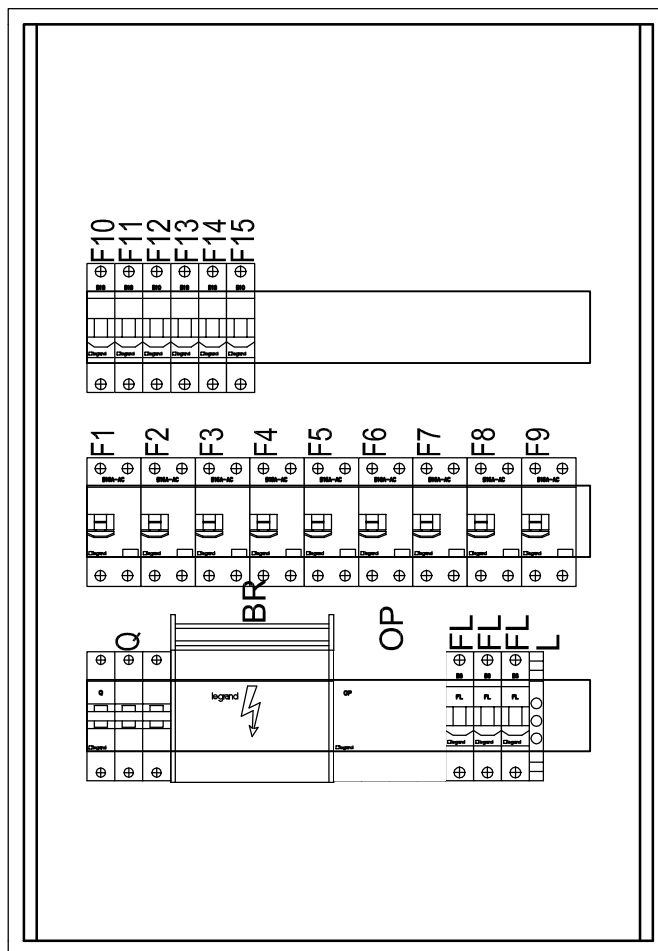
L1,L2,L3 400V, 50Hz, 125A

C.D. PATRZ RYS. A4-66.14-308 ARK. 2/3

OPIS	Oświetlenie pom. 2/20	REZERWA	REZERWA	REZERWA
MOC [kW]	0,1			
LICZBA ODB.	4			
DŁUGOŚĆ [m]	15			
TYP KABLA	YDYżo 3x1.5			

<b>EL-PROJECT</b> PRZEDSIĘBIORSTWO USŁUGOWO-PROJEKTOWE ul. Korczaka 5/6 82-500 Kwidzyn tel./fax: 55 261 37 78		NAZWA I ADRES OBIEKTU:	Przebudowa instalacji elektrycznych w obiekcie S.O.S.W. w Usnících wraz z oświetleniem wewnętrznym. Usnície 15; 82-400 Szum, gmina Szum, dz. nr 240.	DATA:	03.2015
		TYT. RYS.:	ROZDZIELNICA R201	NR ARCH:	PW 66/014
		OPRACOWAŁ:	SCHEMAT IDEOWY, ARANŻACJA, ZEST. MATERIAŁÓW	SKALA:	-
		PROJEKTANT:	mgr inż. Marcin Delegacz	WYDANIE:	01
		SPRAWDZIŁ:	inż. Stanisław Młodziejowski nr upr. 1694/EI/91	NR ARK.	3/4
			mgr inż. Maciej Gostkiewicz nr upr. POM/0014/PDE/10	NR RYS.	A4-66.14-308

# ROZDZIELNICA R201




Rozdzielnica węgkowa 3x18 modułów

## ARANŻACJA

LOKALIZACJA: piętro korytarz pom. nr 2/20


UWAGI:

Rozdzielnicę zamontować na wysokość 1,8m góra rozdzielnic

 <p>PRZEDSIĘWZIĘCIE INŻYNIERSKO-PROJEKTOWE "EL-PROJECT" ul. Korczaka 56 82-500 Kwidzyn tel./fax: 55 261 37 78</p>	NAZWA I ADRES OBIEKTU:		Przebudowa instalacji elektrycznych w obiekcie S.O.S.W. w Uśnících wraz z oświetleniem wewnętrznym. Uśnice 15; 82-400 Sztum, gmina Sztum, dz. nr 240.	DATA: 03.2015
	TYT. RYS.:		ROZDZIELNICA R201 SCHEMAT IDEOWY, ARANŻACJA, ZEST. MATERIAŁÓW	NR ARCH. PW 66/014
	OPRACOWAŁ:		mgr inż. Marcin Delegacz	SKALA: 1:5
	PROJEKTANT:		inż. Stanisław Młodzianowski nr upr: 1694/EI/91	WYDANIE: 01
	SPRAWDZIŁ:		mgr inż. Maciej Gostkiewicz nr upr: POM/0014/POOE/10	NR ARK. 4/5
				NR RYS.: A4-66.14-308

ZESTAWIENIE MATERIAŁÓW ROZDZIELNICY R201

LP	ILOŚĆ	j.m.	CECHA	OPIS	Typ	NR. KAT.	PRODUCENT	UWAGI
1	1	szt.	OBUDOWA	Rozdzielnica wngkowa EKINOXE TX 3 x 18 modułów z drzwiczkami białymi	EKINOXE TX 3x18	6070 67	LEGRAND	
2	1	szt.	OBUDOWA	Zamek do drzwiczek		0013 90	LEGRAND	
3	1	szt.	L	Lampka sygnalizacyjna potrójna 250/500 V	L333	0031 43	LEGRAND	
4	1	szt.	BR	Blok rozdzielczy 4-bieg. 125A		0048 86	LEGRAND	
5	1	szt.	Q	Rozłącznik izolacyjny 3-bieg 100A	FR 303 100A	0043 54	LEGRAND	
6	1	szt.	OP	Ochronniki przeciwprzepięciowe kl II (kl. C) dla układu sieci TN-S, najwyższe napięcie pracy 280V	V20-C 3+NPE-280	5094 65 6	OBO	
7	3	szt.	FL	Wyłącznik nadprądowy 1-bieg. In=6A, charak. B	S 301 B6	6055 06	LEGRAND	
8	6	szt.	F10..F15	Wyłącznik nadprądowy 1-bieg. In=10A, charak. B	S 301 B10	6055 08	LEGRAND	
10	5	szt.	F6..F9	Wyłącznik nadprądowy 2-bieg. In=16A, charak. B z członem różnicowoprądowym 30mA charak. AC	P 312 B-16-30-AC	0084 02	LEGRAND	
11	5	szt.	F1..F5	Wyłącznik nadprądowy 2-bieg. In=16A, charak. B z członem różnicowoprądowym 30mA charak. A	P 312 B-16-30-A	0085 06	LEGRAND	
14	1	szt.		Tabliczka opisowa grawerowana 150x50 z nazwą rozdzielnicy	Treść: R201			
15		wg potrzeb		Materiały drobne linka LgY, kołki montażowe śruby nakrętki podkładki, normalia, grzebień łączeniowe				

<div><div>PRZEBUDOWA I USŁUGO-PROJEKTOWE "EIP-PROJECT" ul. Korczaka 5/6 82-500 Kwidzyn tel./fax 55 261 37 78</div></div>	NAZWA I ADRES OBIEKTU:		Przebudowa instalacji elektrycznych w obiekcie S.O.S.W. w Uśnicach wraz z oświetleniem wewnętrznym. Uśnice 15; 82-400 Sztum, gmina Sztum, dz. nr 240.	DATA: 03.2015
	TYT. RYS.:		ROZDZIELNICA R201 SCHEMAT IDEOWY, ARANŻACJA, ZEST. MATERIAŁÓW	NR ARCH. PW 66/014
	OPRACOWAŁ:	mgr inż. Marcin Delegacz		SKALA: -
	PROJEKTANT:	inż. Stanisław Młodzianowski nr up: 1694/EI/91		WYDANIE: 01
	SPRAWDZIŁ:	mgr inż. Maciej Gostkiewicz nr upr: POM/0014/POOE/10		NR ARK. 5/-
				NR RYS.: A4-66.14-308